



# ZAKELIJKE OPLOSSINGEN

## PORTFOLIOGIDS

### WELKOM BIJ DE NIEUWSTE MANIER VAN SAMENWERKEN

In het moderne ondernemingslandschap werken werknemers op kantoor, hybride en vanuit huis. Hierdoor kan het voor bedrijven een uitdaging zijn om werk in goede banen te leiden. Logitech's ecosysteem van producten, software en services van professionele kwaliteit, is speciaal ontworpen om werknemers optimaal te bedienen. Productiviteit en samenwerking van het team worden door dit ecosysteem naar een hoger niveau getild, ongeacht de locatie.

#### OPLOSSINGEN VOOR PERSOONLIJKE WERKPLEKKEN

Onze oplossingen voor persoonlijke werkplekken zijn eenvoudig in te stellen en te beheren, waardoor mensen effectief en veilig kunnen creëren en samenwerken.

#### OPLOSSINGEN VOOR TEAMWERKPLEKKEN

Onze oplossingen zijn ontworpen om werkplekken te transformeren, zodat collega's op een eenvoudige, intuïtieve en hybride manier kunnen samenwerken. De oplossingen zijn eenvoudig te implementeren en te onderhouden.

Help uw bedrijf vooruit met bureau-oplossingen die eenvoudig in te stellen en te gebruiken zijn en op elk platform werken.

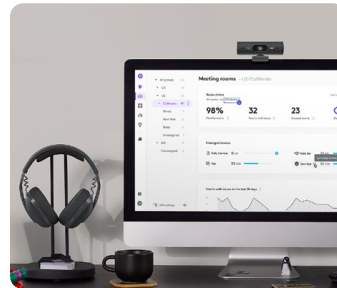
## HET ECOSYSTEEM VOOR DE PERSOONLIJKE WERKPLEK

### PRODUCTEN



#### MUIZEN EN TOETSENBORDEN

Verbeter de workflow en verhoog productiviteit van medewerkers met behulp van ons assortiment van muizen en toetsenborden.



#### WEBCAMS EN HEADSETS

Help gebruikers de videokwaliteit, audiokwaliteit en meer te verbeteren in virtuele vergaderingen. Werk met Logitech-webcams en -headsets.



#### LOGI DOCK

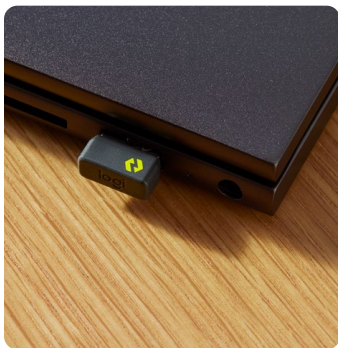
Creëer een overzichtelijke werkplek met ons alles-in-één dockingstation, inclusief vergaderbediening en ingebouwde speakerphone.



#### PRESENTATIE-APPARATUUR

Maak boeiende presentaties mogelijk als u fysiek aanwezig bent, maar ook virtueel.

### TECHNOLOGIE



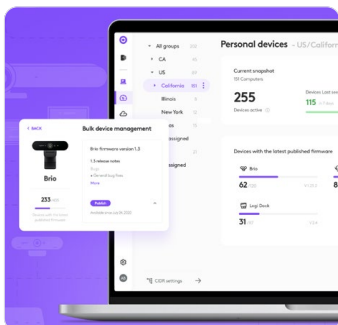
#### LOGI BOLT

Onze draadloze technologie voldoet aan de steeds zwaarder wordende beveiligingseisen van bedrijven.

- **Veilige verbindingen**  
FIPS-compatibele technologie, *Bluetooth*® Low Energy Beveiligingsmodus 1, Niveau 4, en beveiliging DFU zonder terugdraaien.
- **Krachtig signaal**  
Hoge prestaties, zelfs in drukke draadloze omgevingen.
- **Universele compatibiliteit**  
Dubbele connectiviteit: Logi Bolt + *Bluetooth*. Compatibel met alle belangrijke besturingssystemen, waardoor het eenvoudig is om te implementeren.

### SOFTWARE

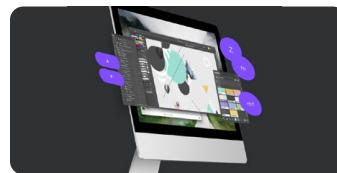
#### BEHEERBAARHEID



#### LOGITECH SYNC

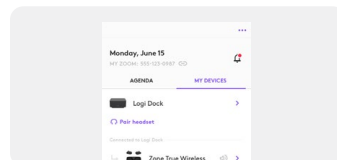
Beheer, onderhoud en werk apparaten bij om hybride werknemers te ondersteunen.

#### AANPASSING



#### LOGI OPTIONS+

Sta gebruikers toe om Logitech-muizen en -toetsenborden aan te passen om aan te sluiten op de manier waarop zij willen werken.



#### LOGI TUNE

Met deze app zijn webcam-, headset- en Logi Dock-instellingen binnen handbereik voor de gebruikers.

# DE OPVOLGER VAN OPLOSSINGEN VOOR DE PERSOONLIJKE WERKPLEK

logitech

## EEN OPTIE VOOR IEDEREEN

Iedereen werkt anders. Kies uit ons assortiment van mainstream-, prestatie- en ergonomische apparaten om iedereen een betere werknemerservaring te bieden.

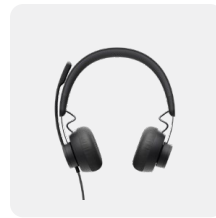
### MAINSTREAM - Dagelijkse tools die echt werken



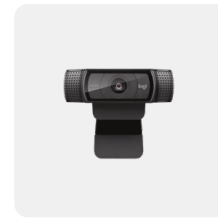
#### UITGELICHTE PRODUCTEN



**SIGNATURE MK650  
COMBINATIE VOOR  
ZAKELIJK GEBRUIK**



**ZONE WIRED  
HEADSET**

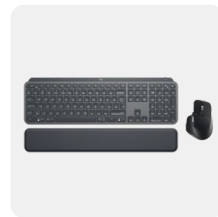


**C920e BUSINESS-  
WEBCAM**

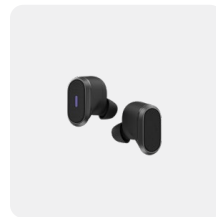
### PRESTATIES - Hoge prestaties voor mensen die de lat hoog leggen



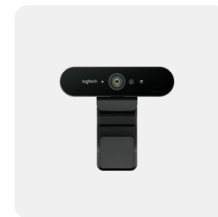
#### UITGELICHTE PRODUCTEN



**MX KEYS COMBO  
FOR BUSINESS |  
TWEDE GENERATIE**



**ZONE TRUE  
WIRELESS EARBUDS**

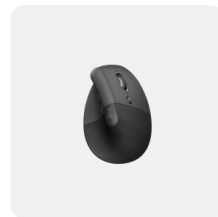


**BRIO 4K BUSINESS-  
WEBCAM**

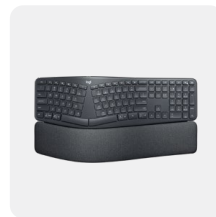
### ERGONOMISCH - Breng welzijn in de werkplek



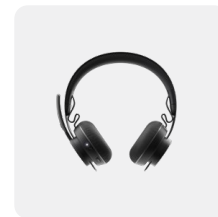
#### UITGELICHTE PRODUCTEN



**LIFT  
FOR BUSINESS**



**ERGO K860 SPLIT  
KEYBOARD FOR  
BUSINESS**



**ZONE WIRELESS  
(PLUS) HEADSET**



**BRIO 505  
BUSINESS-WEBCAM**

Geef iedereen de mogelijkheid om overal gezien en gehoord te worden met oplossingen die samenwerking eenvoudig maken.

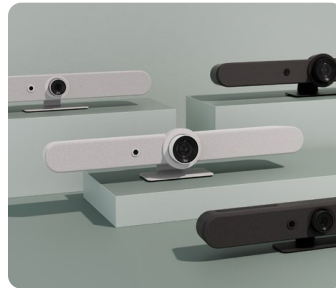
## HET ECOSYSTEEM VAN DE TEAMWERKPLEK

### PRODUCTEN



#### VERGADERCAMERA'S

Help gelijkwaardige vergaderingen mogelijk te maken met video en audio van hoge kwaliteit.



#### VIDEOBARS

Alles-in-één videobars die helpen om deelnemers op afstand bij het gesprek te betrekken.



#### CAMERA'S EN RUIJTE-ADD-ONS

Scribe-whiteboardcamera, Sight-tafelcamera en add-ons voor speciale gebruikersscenario's.



#### TOUCH-CONTROLLERS

Deelname met één aanraking, eenvoudig inhoud delen en een consistente ervaring in alle ruimtes.



#### COMPUTERBRON

Implementeer eenvoudig toonaangevende videovergaderplatforms voor speciale gebruikersscenario's met onze computerbron voor in de vergaderruimte.

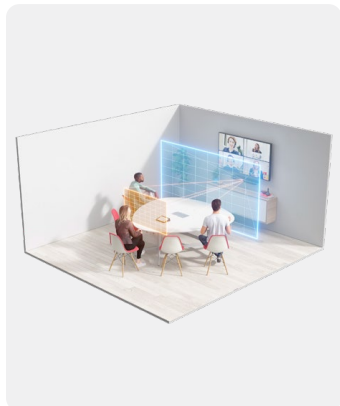


#### ACCESSOIRES

Verbeter de werkplekken van uw team met een groot assortiment aangepaste accessoires.



## TECHNOLOGIE



### RIGHTSENSE™

De intelligente technologie van Logitech RightSense maakt videovergaderen eenvoudig, automatisch en intuïtief.

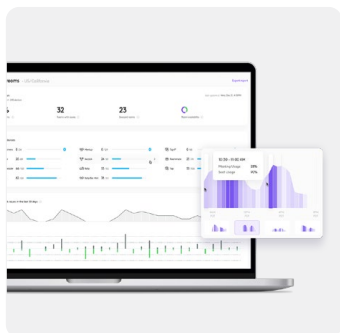
- **RightSight™**  
Geautomatiseerde camerabediening beweegt de lens en past de zoom aan, zodat deelnemers aan een vergadering altijd in het zicht zijn en optimaal worden weergegeven.
- **RightLight™**  
Licht- en kleuroptimalisatie die videoruis vermindert, de lichtbalans optimaliseert en kleur en verzadiging afstelt voor natuurlijke resultaten bij alle huidtinten.
- **RightSound™**  
Verschillende audioverwerkingstechnologieën en ontwerpinnovaties. Samen zorgen ze voor geluid van professionele kwaliteit tijdens videovergaderingen, zodat sprekers elk woord duidelijk kunnen overbrengen.

## PLATFORMS

Logitech-oplossingen voor teamwerkplekken zijn compatibel met de meest populaire platforms voor videovergaderingen.

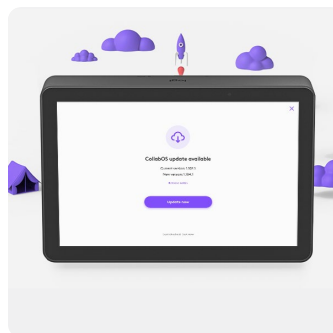


## SOFTWARE



### LOGITECH SYNC

Onderhoud en werk apparaten bij. Krijg inzichten voor uw implementatie.



### CollabOS

Dit besturingssysteem kan worden geïntegreerd met de beste leveranciers van videovergaderingen, planning en ruimtebeheer.



# SERVICES

---

Onze oplossingen doen wat ze moeten doen, of wij zorgen ervoor dat ze het goed doen.

## LOGITECH SELECT

Logitech Select is een uitgebreid serviceplan met 24/7 ondersteuning, een toegewijde Customer Success Manager<sup>1</sup>, productvervanging, versnelde RMA, reserveonderdelen op locatie<sup>1</sup> en geavanceerde Logitech Sync-analyse via integratie met ServiceNow<sup>2</sup>.

<sup>1</sup> Beschikbaar bij aankoop van een service-abonnement voor 50 ruimtes of meer.

<sup>2</sup> Beschikbaar voor gebruikers van Logitech Sync.



## VERLENGDE GARANTIE

Dankzij verlengde garantie<sup>3</sup> zijn uw Logitech-aankopen tot vijf jaar vanaf de aankoopdatum beschermd tegen defecten. Verlengde garanties zijn beschikbaar voor één of drie jaar na de oorspronkelijke Logitech-garantie van twee jaar<sup>3</sup>.

<sup>3</sup> Algemene voorwaarden zijn van toepassing. Niet in alle landen beschikbaar. Neem contact op met uw reseller.



---

## TIL UW WERKPLEKKEN NAAR EEN HOGER NIVEAU

Logitech ontwerpt oplossingen voor werkplekken die een gelijkwaardige werkervaring voor iedereen mogelijk maken. We helpen teams om beter samen te werken ongeacht de locatie en zonder in te leveren aan kwaliteit, productiviteit of de creativiteit die voortkomt uit samenwerking.

Neem voor meer informatie contact op met uw Logitech-accountvertegenwoordiger.

**[Logitech.com/business](https://www.logitech.com/business)**